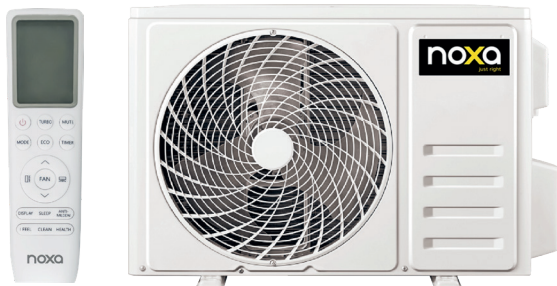
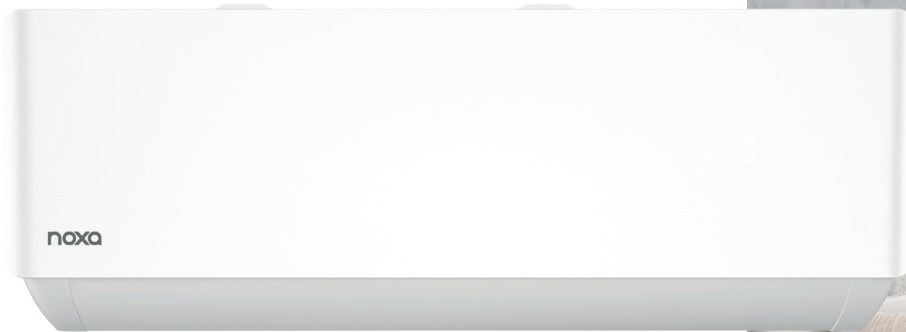


Seria BALANCE+



Funkcje standardowe

- Filtr podstawowy
- Filtr z węglem aktywnym
- Filtr 3 w 1
- Funkcja Clean
- Jonizator
- Samoczyszczenie
- Detekcja wycieku czynnika chłodniczego
- Wyrzwanie kompresora uzwojeniem sprężarki
- Praca w niskich temperaturach
- Grzałka tacy ociekowej
- Funkcja snu
- Samodiagnoza
- Autorestart
- Programator czasowy
- Turbo
- 7 prędkości wentylatora
- Nawiew 3D
- Tryb Eco 2.0
- Podtrzymanie temperatury 8°C
- Instalacja dwustronna
- Swing
- Zabezpieczenie antykorozyjne
- Wyłączenie/włączenie wyświetlacza LED
- Follow Me
- Cicha praca
- Pamięć ustawienia żaluzji
- Wbudowany styk ON/OFF
- Sterownik bezprzewodowy
- WiFi



Klimatyzator **Noxa Balance+** to model stworzony z myślą o użytkownikach oczekujących nie tylko komfortowej temperatury, ale również lepszej jakości powietrza w pomieszczeniu. Urządzenie łączy nowoczesne rozwiązania z solidnym wykonaniem, oferując stabilną, wydajną pracę zarówno w trybie chłodzenia, jak i ogrzewania. Zastosowanie filtra z węglem aktywnym skutecznie redukuje nieprzyjemne zapachy oraz zanieczyszczenia chemiczne, natomiast jonizator dodatkowo oczyszcza powietrze z drobnych cząstek, bakterii i alergenów. Dzięki temu klimatyzator Noxa Balance+ tworzy zdrowsze i bardziej komfortowe warunki do życia i pracy. To doskonały wybór dla osób, które cenią wyższy standard, czystsze powietrze oraz rozwiązania sprzyjające codziennemu komfortowi.

FILTR Z WĘGLEM AKTYWNYM

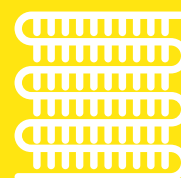


Filtr z węglem aktywnym w klimatyzacji skutecznie pochłania nieprzyjemne zapachy, dym, lotne związki organiczne oraz niektóre zanieczyszczenia chemiczne z powietrza. Dzięki porowatej strukturze węgla aktywnego zanieczyszczenia są zatrzymywane na powierzchni filtra, co poprawia jakość nawiewanego powietrza. Filtr pomaga również ograniczać rozwój bakterii i pleśni na powierzchni wymiennika. Regularne stosowanie filtra z węglem aktywnym zapewnia świeższe i bardziej komfortowe powietrze w pomieszczeniu.



JONIZATOR

Funkcja jonizacji powietrza w klimatyzacji wytwarza ujemne jony, które łączą się z cząsteczkami kurzu, pyłków, dymu i innych zanieczyszczeń w powietrzu, powodując ich opadanie lub neutralizację. Dzięki temu nawiewane powietrze jest czystsze i mniej obciążone drobnymi cząstkami. Funkcja pomaga także ograniczać rozwój bakterii i nieprzyjemnych zapachów. W efekcie powietrze krąży w pomieszczeniu w bardziej higienicznej i przyjemnej formie.



WYGRZEWANIE KOMPRESORA UZWOJENIEM SPRĘŻARKI

Wygrzewanie kompresora uzwojeniem sprężarki - Funkcja wygrzewania kompresora wykorzystuje uzwojenie sprężarki do podgrzewania oleju przed rozpoczęciem pracy urządzenia. Zapobiega to nadmiernemu zagęszczeniu oleju oraz migracji czynnika chłodniczego do sprężarki, szczególnie przy niskich temperaturach otoczenia. Dzięki temu rozruch jest bezpieczniejszy, a żywotność kompresora zostaje wydłużona. Funkcja ta zwiększa również niezawodność i stabilność pracy klimatyzatora.



FUNKCJA CLEAN

Funkcja Clean wykorzystuje cykl wymrażania, rozmrażania i podgrzewania wymiennika do 56°C, skutecznie usuwając zanieczyszczenia i bakterie. Utrzymuje wymiennik suchy i czysty, poprawiając jakość powietrza oraz wydłużając żywotność urządzenia.

Dane techniczne

Komplet			STP-25B-1A	STP-35B-1A	STP-50B-1A	STP-70B-1A	
Jednostka wewnętrzna			NXTP-ID25XWM-1A	NXTP-ID35XWM-1A	NXTP-ID50XWM-1A	NXTP-ID70XWM-1A	
Jednostka zewnętrzna			NXTP-OD25B-1A	NXTP-OD35B-1A	NXTP-OD50B-1A	NXTP-OD70B-1A	
Zasilanie (napięcie/liczba faz/częstotliwość)		[V/faza/Hz]	220-240/1/50				
Chłodzenie	Wydajność	Nominalna	kW	2.6	3.4	5.2	7.0
		Min-Max	kW	0.94~3.30	1.00~3.77	1.25~6.00	1.83~8.00
	Nominalny pobór mocy		kW	0.80	1.05	1.60	2.10
	SEER			6.3	6.1	6.5	
	Klasa efektywności energetycznej			A++			
Grzanie	Wydajność	Nominalna	kW	2.6	3.4	5.3	7.1
		Min-Max	kW	0.94~3.36	1.00~3.81	1.25~6.07	1.85~8.00
	Nominalny pobór mocy		kW	0.71	1.05	1.37	1.87
	SCOP			4.0			4.1
	Klasa efektywności energetycznej			A+			
Maksymalny pobór prądu		A	9	10	13	17	
Jednostka wewnętrzna	Wymiary (szer. x gł. x wys.)		mm	790x192x275		920x195x306	1100x222x333
	Waga netto		kg	8.5		10	14
	Przepływ powietrza (cichy/niski/średni/wysoki)		m ³ /h	340/390/450/530		482/525/621/742	680/770/890/1020
	Poziom ciśnienia akustycznego (cichy/niski/średni/wysoki)		dB(A)	22/25/33/37		27/30/36/43	31/34/38/42
	Poziom mocy akustycznej		dB(A)	51		56	58
Jednostka zewnętrzna	Wymiary (szer. x gł. x wys.)		mm	777x290x498		853x349x602	920x380x699
	Waga netto		kg	24		30	39
	Przepływ powietrza		m ³ /h	1900		2600	3000
	Poziom ciśnienia akustycznego		dB(A)	50		55	59
	Poziom mocy akustycznej		dB(A)	60		65	69
Czynnik chłodniczy	Typ/ilość			R32/0.57		R32/0.96	R32/1.07
	Ciecz/Gaz		mm (cale)	6.35(1/4)/9.52(3/8)			6.35(1/4)/12.7(1/2)
Rury chłodnicze	Długość instalacji przy fabrycznej ilości czynnika		m	5			
	Napełnienie czynnika powyżej standardowej długości instalacji		g/m	25			
	Maksymalna długość instalacji/Maksymalna różnica wysokości między jednostką wewnętrzną i zewnętrzną		m	25/10			
Zalecane przewody elektryczne i zabezpieczenia	Zasilanie jednostki zewnętrznej		mm ²	3x1.5		3x2.5	
	Komunikacja		mm ²	4x1.5		5x2.5	
	Zabezpieczenie		A	10	16	20	
Rekomendowane zakresy temperatury pracy (zewnętrzne)		Chłodzenie	°C	-15~50°C			
		Grzanie	°C	-20~30°C			

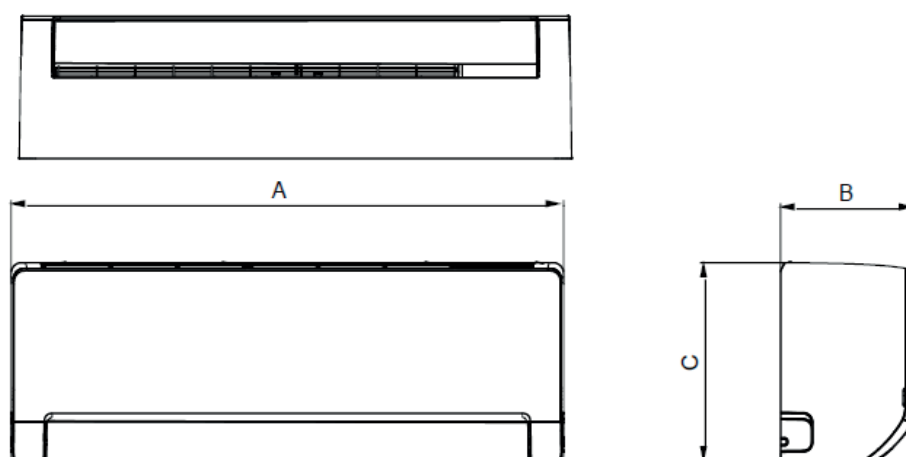
Wydajność jest ustalona na podstawie następujących warunków: **Chłodzenie:** temperatura wewnętrzna 27°C DB/19°C WB; temperatura zewnętrzna 35°C DB/24°C WB. **Grzanie:** temperatura wewnętrzna 20°C DB/15°C WB; temperatura zewnętrzna 7°C DB/6°C WB. Długość orurowania: Długość połączonych rur wynosi 5 m, różnica poziomów wynosi 0. Urządzenie zawiera fluorowane gazy cieplarniane. Wartość poziomu generowanego hałasu może być zmienna w zależności od metody oraz warunków pomiaru. Podany typ przewodu elektrycznego obowiązuje dla przewodu prowadzonego w rurkach i kanałach (listwach) instalacyjnych pod tynkiem przy długości nie przekraczającej 5 m. W przypadku innego miejsca ułożenia przewodów i długości, należy dobrać indywidualnie odpowiedni przewód.

Akcesoria



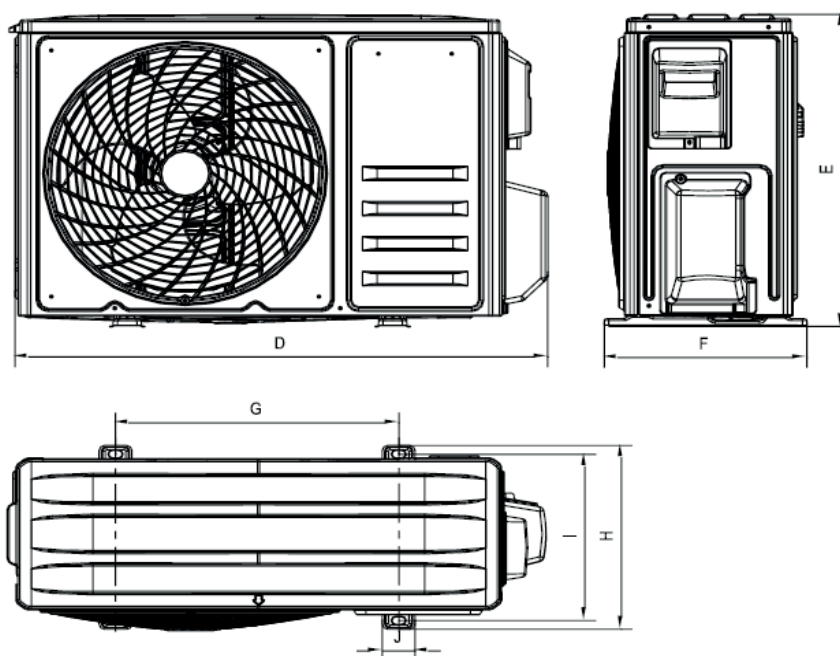
Model	Standard
NX-86T	Pilot bezprzewodowy
Model	Opcja
Zetflow ZF-1A	Pompka skroplin, max. przepływ 12 l/h
Zetflow ZF-2.0	Pompka skroplin, max. przepływ 24 l/h

Jednostki wewnętrzne



Model	A	B	C
2.6kW	790	192	275
3.4kW	790	192	275
5.2kW	920	195	306
7.0kW	1100	222	333

Jednostki zewnętrzne



Model	D	E	F	G	H	I	J
2.6kW	777	498	290	415	290	263	48,5
3.4kW	777	498	290	415	290	263	48,5
5.2kW	853	602	349	516	349	314	53,9
7.0kW	927	699	380	586	375	347,5	58,6

*wymiary podane w mm